



Ministero dell'Istruzione, dell'Università e della Ricerca
Ufficio Scolastico Regionale per la Puglia
Ufficio IX Ambito Territoriale Foggia

INNOVABILIA 2012 - 17-18-19 MAGGIO

Il festival delle innovazioni per le diverse abilità e la qualità della vita

DISABILITA' UDITIVA

DISABILITA' UEDITIVA

BARRIERE CHE OSTACOLANO L'ATTIVITA' E LA PARTECIPAZIONE

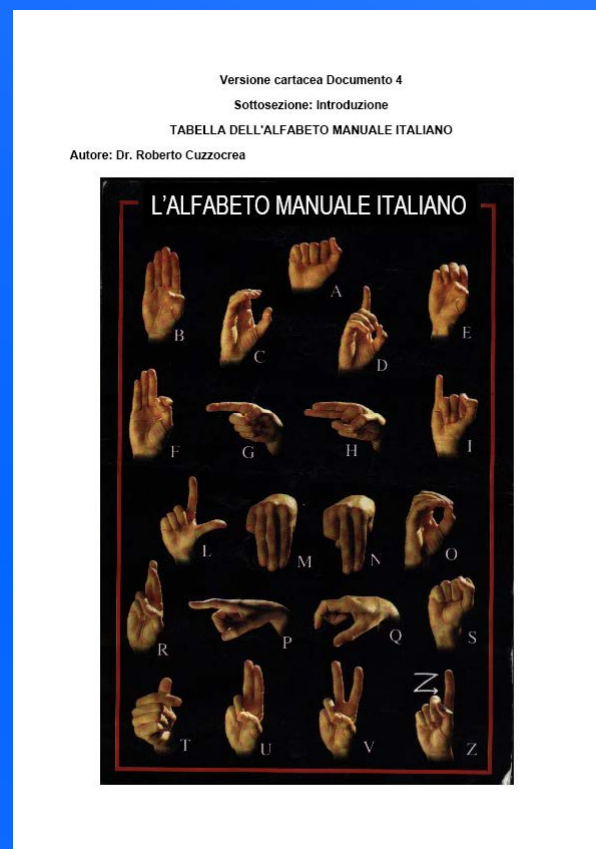
- Difficoltà nella comunicazione con l'ambiente
- Difficoltà nella comprensione dei messaggi e di contestualizzarli
- Impedimenti nei processi di apprendimento scolastico
- Carenze esperienziali (probabili)
- Difficoltà socio-relazionali (possibili)

FACILITATORI

- Lingua Italiana dei Segni (LIS)
- Lingua Italiana Verbale (LIV)
- Approccio integrato (LIS - LIV)
- Lettura labiale
- Software specifico
- Dattilologia Fonologica bimanuale

L'APPROCCIO CON LA DATTILOLOGIA BIMANUALE

I fonemi della lingua parlata sono convertiti in cheremi (ovvero gli elementi visibili corrispondenti ai fonemi della lingua verbale) sufficienti a rendere comprensibile la lingua verbale anche a chi non sente, a chi non conosce le regole ortografiche della scrittura italiana e a chi non conosce le ambiguità delle 21 lettere dell'alfabeto (i grafemi).



DISABILITA' UEDITIVA - STRATEGIE E TECNICHE

Sulla base degli specifici bisogni del soggetto con cui interagiamo, nell' educazione dei sordi è indispensabile trovare un equilibrio nell'utilizzazione dei vari linguaggi

NON È POSSIBILE INSEGNARE AI SORDI SENZA:

- **FAR FARE** (far agire, operare, realizzare, rappresentare, manipolare)

- **FAR VEDERE**

DISABILITA' Uditiva - STRATEGIE E TECNICHE

- controllare che il locale sia ben illuminato e che il viso del docente sia sempre in luce
- Far sedere l'alunno con disabilità uditiva al primo banco
- Quando si comunica con il linguaggio verbale orale, porsi di fronte all'alunno, parlare poco e lentamente - per permettere la lettura delle labbra-
- Evitare il tono troppo innalzato della voce, che deforma l'articolazione
- Esprimersi con un linguaggio chiaro e preciso, ma mai banale
- Usare una struttura linguistica lineare, evitando l'uso frequente di frasi subordinate
- Dare istruzioni usando anche i gesti, ma senza enfatizzare la gestualità, effettuare dimostrazioni pratiche
- Fare ricorso sistematico al linguaggio iconico
- Fare uso di schematizzazioni di mappe mentali, concettuali
- Utilizzare supporti multimediali
- Integrare modalità visivo-ipertestuale e bilinguismo (linguaggio orale e lingua dei segni)
- Per educare il sordo è fondamentale entrare in comunicazione e in relazione con lui
- E' basilare sapere quali linguaggi utilizza e quali privilegia, non per rimanere ancorati a questi, ma per allargare i suoi orizzonti
- E' fondamentale che tutti i componenti la classe che include un alunno con disabilità uditiva acquisiscano gli elementi fondamentali della LIS

- Essere disponibili a riformulare i messaggi ambigui
- Nel corso della spiegazione, ricorrere all'uso di uno schema del discorso, scritto alla lavagna, facendo riferimento ad esso ogni qualvolta si introduce un argomento nuovo
- Fare uso quanto più possibile di materiale illustrativo, inerente l'argomento (fotografie, immagini, lucidi, disegni, diapositive, videocassette, programmi di software, ecc.);
- Spiegare all'alunno sordo tutto ciò che avviene in classe, anche in sua assenza, in modo che si senta integrato.

- Ove necessario, avvalersi della collaborazione di una logopedista e di un esperto in lingua dei segni (operatore sordo), attraverso accordi di programma ed attività socio-educative tra servizi scolastici, sanitari e socio-assistenziali, stipulati da enti locali, organi scolastici ed unità sanitarie locali, nell'ambito delle rispettive competenze (L. n° 104 del 1992 , L. n° 142 del 8/6/1990 e DPR del 24/2/94)

Si educa alla comunicazione e si educa il
soggetto nella sua globalità, partendo dalla sua
realtà ed utilizzando tutti i linguaggi che sono
funzionali alla sua maturazione

DISABILITA' UDITIVA - SITI E SOFTWARE

HandiTecno

Sito dedicato alle tecnologie per disabili nella scuola

Web senza barriere

Indicazioni su progettazione di sito accessibili

Informazioni relative alla navigazione in rete sulle diverse disabilità

Buone prassi

<http://www.romacts.it>

Materiali progetto nuove tecnologie e disabilità

Mediateca Visuale

Lavori in corso! - Relizzazione di prodotti multimediali anche senza possesso di competenze tecniche specifiche

EducaLia

Contenuti afferenti ai diversi ambiti disciplinari con immagini e video in LIS

www.urp.cnr.it/dedicato/ded_disabilita/sservizio.php?servizio=3
Biblioteca sw didattico

[Prototipo di Vocabolario Multimediale](#)

Contiene Immagini e lingua dei segni (composto di soli 25 vocaboli)

www.sordionline.com
Rivista per sordi

http://www.apprendereinrete.it/Risorse_online_per_la_scuola/KitXKids/KitXKids.kl

Utile per semplificare le funzionalità di Office 2007 e 2010,
Microsoft Word, Excel e PowerPoint



"Nel mondo non ci sono mai state due opinioni uguali, non più di quanto ci siano mai stati due capelli o due grani identici:
la qualità più universale è la diversità."

M. De Montaigne